

M-CRANE

CRAWLER CARRIER



1030 RT



ALMACRAWLER 

M-CRANE

1030 RT

FULL ELECTRIC DRIVE

TRAZIONE COMPLETAMENTE ELETTRICA

The M-Crane 1030 RT is a powerful and versatile crawler carrier equipped with a 990 kg - 1950 lbs maximum capacity Crane. With a ground clearance of a good 170 mm - 7", can be used in various heavy-duty applications both indoors and outdoors. Full electric drive, it has class-leading electric drive with two super quiet AC electric motors 5.3 kW each (rated IP67), and features three power management configurations:

M-Crane 1030 RT è un trasportatore cingolato potente e versatile, dotato di una gru con capacità massima di 990 kg. Con un'altezza da terra di ben 170 mm, può essere utilizzato in varie applicazioni pesanti sia all'interno che all'esterno. Con trazione completamente elettrica, è dotato di due motori elettrici super silenziosi da 5,3 kW ciascuno (con grado di protezione IP67), e dispone di tre opzioni di gestione dell'alimentazione:

ECO 1.2 km/h - 0.8 mi/h
STD 1.8 km/h - 1 mi/h
POW 4.2 km/h - 2.6 mi/h

Autonomy Autonomia	Load - Portata		Max Speed Velocità max
	0 Kg	1.500 Kg	
ECO	~3.500 m ~2,2 mi	~3.000 m ~1,9 mi	1,2 Km/h 0.8 mi/h
STD	~3.100 m ~1,9 mi	~2.500 m ~1,6 mi	1,8 Km/h 1 mi/h
POW	~2.700 m ~1,7 mi	~2.000 m ~1,2 mi	4,2 Km/h 2.6 mi/h



WINCH KIT
OPTIONAL

LATERAL POTHOLES
OPTIONAL



max
990 kg
1950 lbs

Equipped with a telescopic crane, it has a maximum lifting capacity of 990 kg - 1950 lbs and a variable outreach that can be used on slopes up to +/-10° longitudinal and +/- 5° lateral. The M-Crane 1030 RT, with a maximum capacity of 1500 kg - 3300 lbs, can handle a wide range of loads, making it a versatile solution for a variety of material handling needs.

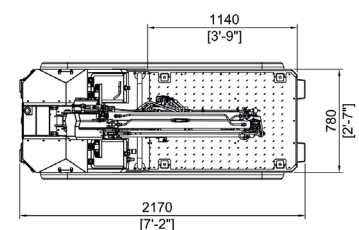
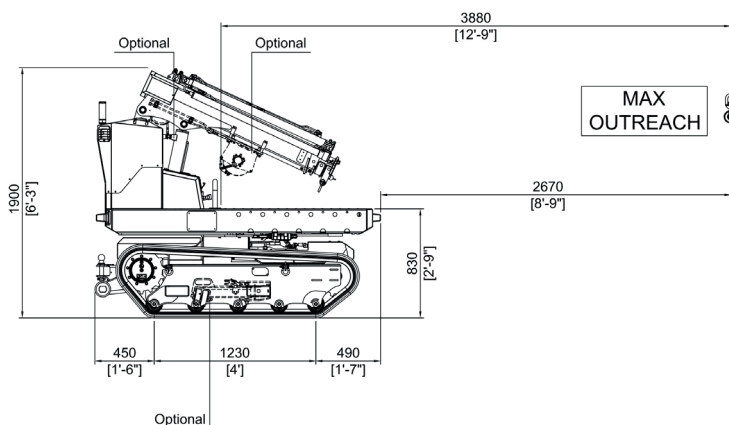
Dotata di una gru telescopica, vanta una capacità massima di sollevamento di 990 kg e uno sbraccio variabile utilizzabile su pendenze fino a +/-10° longitudinalmente e +/- 5° lateralmente. La piattaforma M-Crane 1030 RT, con una portata massima di 1500 kg, è in grado di gestire una vasta varietà di carichi, rappresentando una soluzione versatile per le diverse esigenze di movimentazione dei materiali.



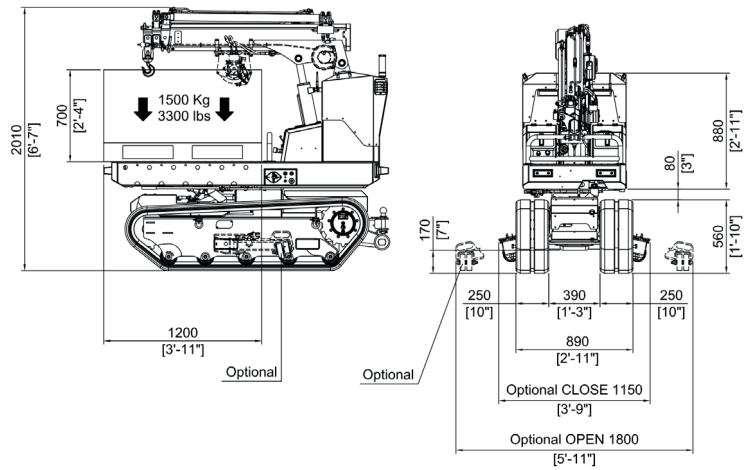
max
1500 kg
3300 lbs



Technical data	ELC	Dati tecnici
Max Capacity	1500 kg (<25°) 3300 lbs (<25°)	Portata massima
Max Capacity Crane	990 kg 1950 lbs	Portata massima Crane
Max. longitudinal gradient in translation	+/-22°	Inclinazione longitudinale max in traslazione
Max. lateral gradient in translation	+/-10°	Inclinazione laterale max in traslazione
Max. longitudinal gradient in Crane use	+/-10°	Inclinazione longitudinale max in utilizzo Crane
Max. lateral gradient in Crane use	+/-5°	Inclinazione laterale max in utilizzo Crane
Width	890 mm 2.92 ft	Larghezza
Length	2170 mm 7.12 ft	Lunghezza
Height	1900 mm 6.23 ft	Altezza
Track length	1230 mm 4 ft	Lunghezza cingolo
Track width	250 mm 0.82 ft	Larghezza cingolo
Ground clearance	170 mm 0.56 ft	Altezza suolo libero
Platform ground height	830 mm 2.72 ft	Altezza piano di carico
Max speed	4.2 km/h 2.6 mi/h	Velocità max
Power of electric motors	10,6 kW	Potenza motori elettrici
Voltage	48 V	Voltaggio
Battery pack (180Ah)	AGM	Pacco batterie (180Ah)
Charger Input & Time (110V-230V)	32A 48V / 9h	Input e tempo di ricarica (110V-230V)
Ingress Protection IP	IP67	Grado di protezione IP
Controller	Remote radio control	Console
Electric Pump for Crane and AUX	48V - 4.5KW	Elettropompa per Crane e utenze
Tow Hook	Standard	Gancio di traino
Rear pothole	Standard	Barra antiribaltamento posteriore
Lateral potholes	Optional	Barre antiribaltamento laterali
Non-marking tracks	Optional	Cingoli anti-traccia
Winch KIT	Optional	Winch KIT
Work lights	Optional	Luci di lavoro
Total weight	2000 kg 4409 lbs	Peso totale

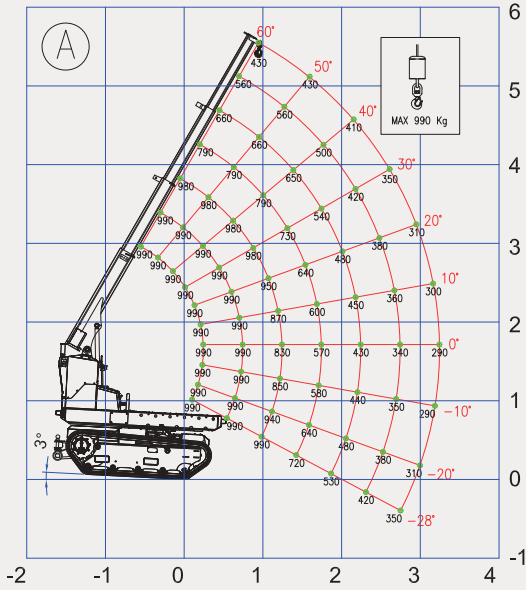


M-CRANE 1030 RT

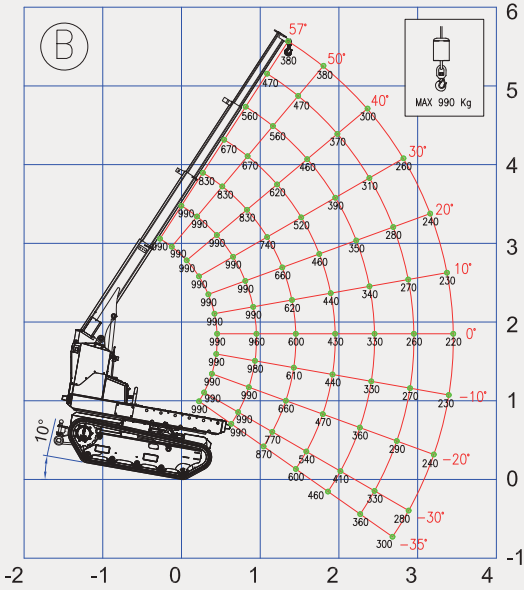


Static Diagrams - Kg / m

Static diagram from +10° up to -3° long./ ±5° lat.

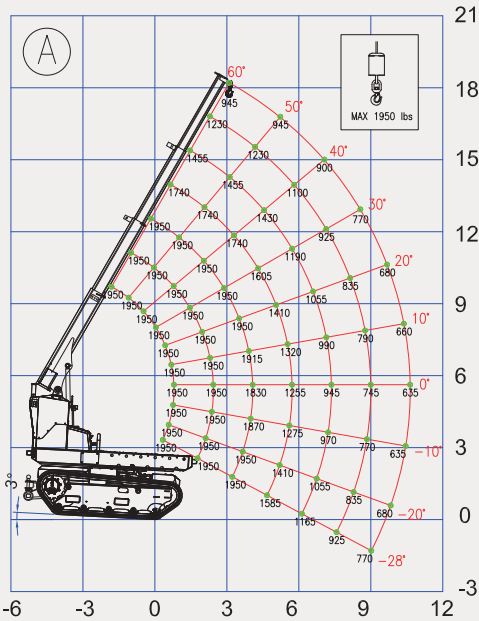


Static diagram from -3° up to -10° long./ ±5° lat.

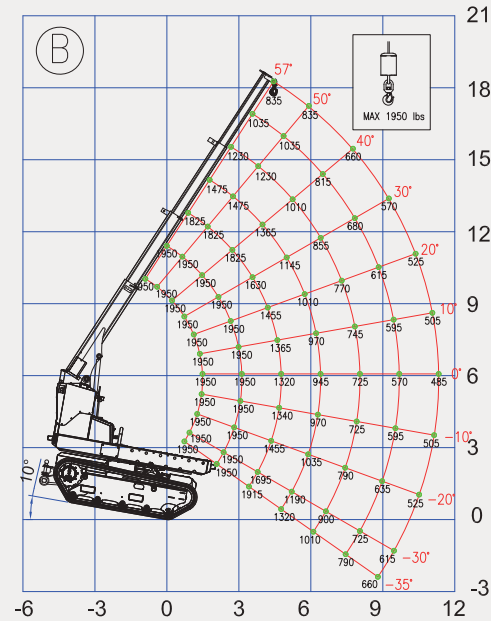


Static Diagrams - lbs / ft

Static diagram from +10° up to -3° long./ ±5° lat.



Static diagram from -3° up to -10° long./ ±5° lat.



Almac Pacific
Level 10, 68 Pitt Street, Sydney,
NSW2000

info@almac-pacific.com.au
www.almac-pacific.com.au

ALMACRAWLER