

# BILLENNIUM VISUAL

CRAWLER TELESCOPIC SPIDERBOOM



PATENT PENDING

## B1570



# ALMACRAWLER

ALMAC-PACIFIC.COM.AU

# BILLENNIUM B1570 VISUAL

**VERSATILITY  
EFFICIENCY  
CREATIVITY  
AGILITY**

**VERSATILITÀ  
EFFICIENZA  
CREATIVITÀ  
AGILITÀ**

The Billennium Line features morphologically unique models to provide a superior user experience and greater market adaptability for the real needs of the rental and end-users sector alike.

La linea Billennium presenta modelli morfologicamente unici per fornire una più semplice user experience e una superiore adattabilità di mercato, offrendo, sia al settore del noleggio che a quello del retail, una macchina in grado di soddisfare le esigenze quotidiane in modo migliore, più sicuro e più produttivo.

*A new concept  
for working at height...  
The SpiderBoom!*

*Un nuovo concetto per lavorare in  
altezza... lo Spiderboom!*



**15m**



**DISPLAY**

**LED**



Available on all models: LED or DISPLAY radio or remote controller.

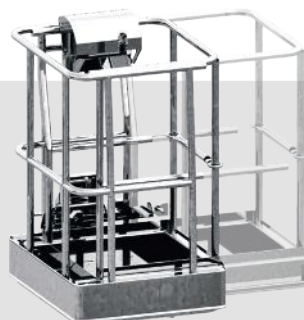
Disponibile su tutti i modelli: telecomando o radiocomando a LED o DISPLAY.

**CONTROL  
DEVICE**

**CONSOLE**

**TASK BASKET  
RESIZABLE BASKET**

**NAVICELLA  
RIDIMENSIONABILE**



780 →  
1200 →

A resizable basket that allows the operator to manually extend the basket sideways.

Una navicella ridimensionabile che consente all'operatore di estenderla lateralmente.

# XXL

## ULTRA EXTENDABLE UNDERCARRIAGE SIZE "XXL"

CHASIS EXTENSIBLE "XXL"

With a width of 1,39 m, a length of 2.15 m and a height of 0,47 m, these tracks are the longest and widest on the market.

Their size increases the operator's safety when travelling over rough and sloping terrain.

Con una larghezza di 1,39 m, una lunghezza di 2,15 m e un'altezza di 0,47 m, questi cingoli sono i più lunghi e larghi sul mercato.

Le loro dimensioni aumentano la sicurezza dell'operatore durante gli spostamenti su terreni sconnessi e in pendenza.



# ATS

## AUTOMATIC TENSIONER SYSTEM

The track tensioning system is a hydraulic cylinder directly connected to and controlled by the main hydraulic system.

The system creates **ZERO MAINTENANCE** because it ensures the constant and correct tensioning of the track itself.

Il sistema di tensionamento dei cingoli è costituito da un cilindro idraulico direttamente collegato e comandato dall'impianto idraulico principale.

Il sistema crea **ZERO MANUTENZIONE** perché garantisce il costante e corretto tensionamento del cingolo stesso.



The SPS system is what allows the use of the Billennium Spiderbooms even without lowering the stabilizers, levelling longitudinally up to a maximum of 10° with a maximum working height of 8,6 m.

Il sistema SPS permette l'utilizzo dei Billennium Spiderboom anche senza abbassare gli stabilizzatori, livellando longitudinalmente fino ad un massimo di 10° con un'altezza massima di lavoro di 8,6 m.



# SPS

## SELF-PROPELLED SKILL SYSTEM

PATENT PENDING

## EXTRA OUTREACH EXTRA SBRACCIO

This system calculates the stabilization area in real time by measuring the angle of descend of each individual stabiliser in order to optimise the operational outreach performance over the entire working area up to an extra 0.5 m.

Questo sistema in attesa di brevetto calcola in tempo reale l'area di stabilizzazione misurando l'angolo di discesa di ogni singolo stabilizzatore. In questo modo è possibile ottimizzare le prestazioni di sbraaccio operativo su tutta l'area di lavoro fino a 0,5 m in più.



# AWP

## ADAPTE WORKING PERFORMANCE

PATENT PENDING

## Technical data

Max working height	15,00 m	Altezza massima di lavoro
Max height basket floor	13,00 m	Altezza piano calpestio
Moving height	8,00 m	Altezza di traslazione
Max outreach (load 80 kg)	9,6 m	Sbraccio massimo (carico 80 Kg)
Max outreach (load 140 kg)	8,6 m	Sbraccio massimo (carico 140 Kg)
Max outreach (load 200 kg)	7,8 m	Sbraccio massimo (carico 200 Kg)
Max outreach (load 230 kg)	7,5 m	Sbraccio massimo (carico 230 Kg)
Rotation angle	+/- 185°	Angolo di rotazione torretta
Basket size	1,4 x 0,74 m	Dimensioni navicella
Basket rotation angle	+/- 70°	Angolo di rotazione navicella
Max basket capacity	230 Kg	Portata massima in navicella
Length in stowed position (with detached basket)	4,86 m (4,16 m)	Lunghezza richiusa (navicella smontata)
Min width in stowed position	0,79 m	Larghezza minima richiusa
Working width on tracks	1,39 m	Larghezza minima di lavoro su
Min height in stowed position	1,98 m	Altezza minima richiusa
Longitudinal leveling	+/- 10°	Livellamento longitudinale
Lateral leveling	+/- 5 °	Livellamento laterale
Max gradeability	20°	Pendenza massima superabile
Max side gradeability	+/- 5 °	Pendenza laterale massima
Stabilisation area	2,48 m x 4,09 m	Area di stabilizzazione
Stabilization	Automatic	Stabilizzazione
Drive speed (fast)	2,5 Km/h	Velocità traslazione (veloce)
Drive speed while at height	0,4 Km/h	Velocità di traslazione in condizione di trasporto
Non-marking tracks	Yes/Si	Cingoli anti-traccia
Cable Remote LED Console or DISPLAY Console	Yes/Si	Console tele led o display
ATS, AWP, SPS	Yes/Si	ATS, AWP, SPS
Removable pads	Yes/Si	Piattelli removibili

## Weights

Total weight	~2617 Kg	Peso totale
--------------	----------	-------------

## Power

Main Power Source	Honda iGX390 7.0 kW (9.4 HP) @ 3600 rpm	Motore
Hydraulic gearmotors	Yes/Si	Motoriduttore Idraulico
Electric gearmotors	No	Motoriduttore Elettrico
N°2 battery charger 20Ah-48 V	No	N°2 caricabatterie 20Ah-48 V

## Extras - On Demand

Tasket Basket	0,78 (1,20) x 0,70 m	Tasket Basket
Wide Basket	No	Navicella grande
Motore Hatz 1B40 Diesel Engine	68kW(9.3HP)@3600rpm	Motore Hatz 1B40
Electric pump 220V-2,2KW / 50Hz (Weight +30 Kg)	Yes/Si	Elettro pompa 220V-2,2Kw / 50Hz (Peso +30 Kg)
Radio remote DISPLAY or LED control	Yes/Si	Console radio led o display con bat-
Arctic lubricant for arctic climate	Yes/Si	Kit lubrificante per clima artico
Winch Kit Series 200 kg	Yes/Si	Kit verricello 200 kg
Ultrasonic Anti-collision System	Yes/Si	Sistema Anti-collisione ad ultrasuoni
Customized powder coating	Yes/Si	Colore personalizzabile

## Dati tecnici

## Peso

## Potenza

## Allestimenti su richiesta



Simplify and centralize the management of all after-sales activities, spare parts purchasing and warranty procedures.

Semplifica e centralizza la gestione di tutte le attività post vendita, acquisto ricambi e richieste di garanzia.

**MYALMAC  
CONTROL  
PANEL**

# WINCH KIT

KIT VERRICELLO

200 kg

The B1570 can be fitted with the standard AlmaCrawler Winch Kit.

Featuring quick release, it can be easily installed by removing the basket. With a maximum capacity of 200kg and a 25m long cable, this accessory allows you to use the machine for extraordinary jobs.

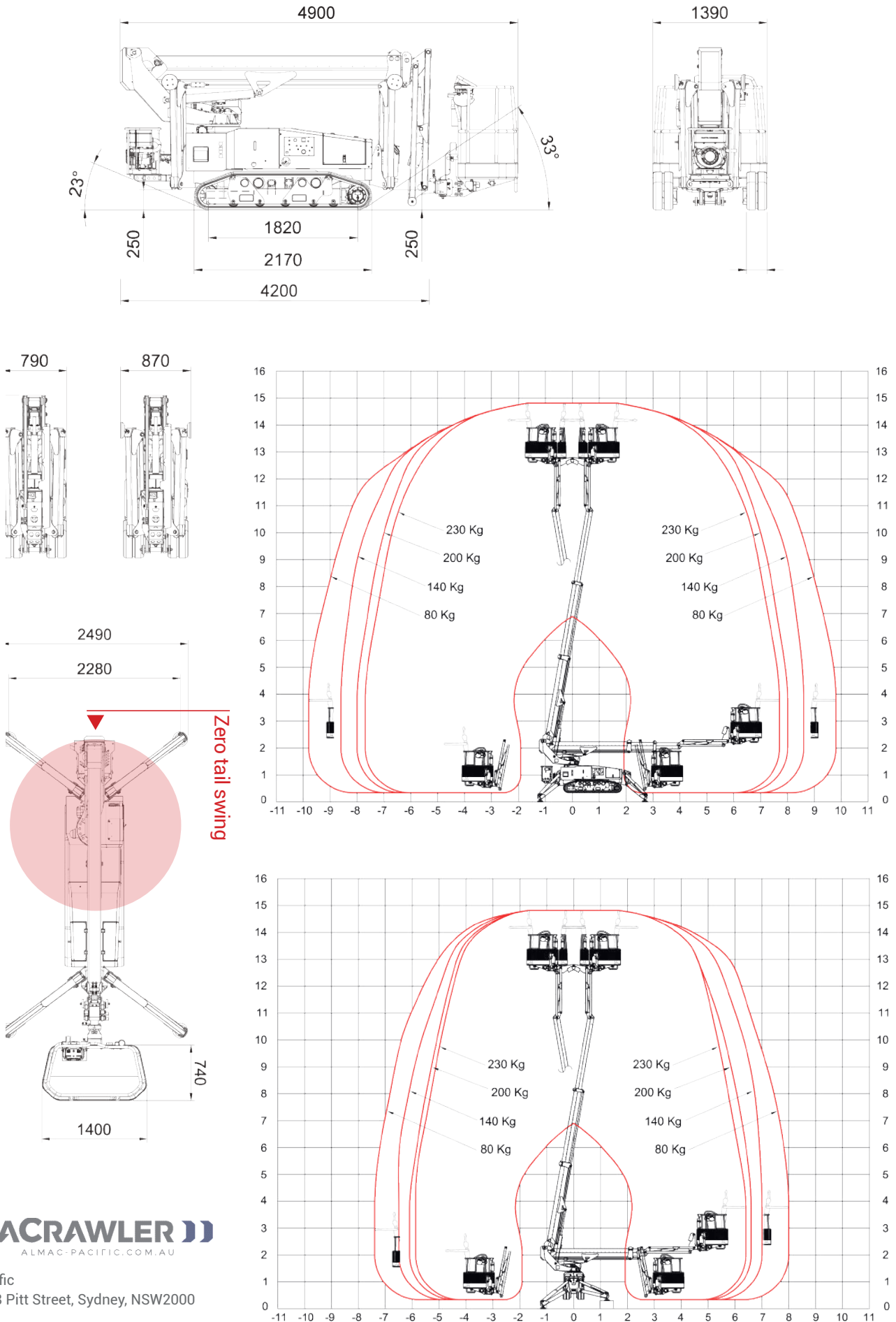
It is used with the same controller, no need for extra kits and is fully interchangeable between the BT Line and JT Line, maximising use!

Il B1570 può essere equipaggiato con il Kit Verricello AlmaCrawler standard.

Dotato di sgancio rapido, può essere facilmente installato rimuovendo la cesta. Con una capacità massima di 200 kg e un cavo lungo 25 m, questo accessorio permette di utilizzare la macchina per lavori straordinari. Si usa con lo stesso controller, senza bisogno di kit extra ed è completamente intercambiabile tra la BT Line e la JT Line, massimizzando l'uso!



# B1570 VISUAL



**ALMACRAWLER**   
ALMAC-PACIFIC.COM.AU

Almac Pacific  
Level 10, 68 Pitt Street, Sydney, NSW2000

info@almac-pacific.com.au  
www.almac-pacific.com.au